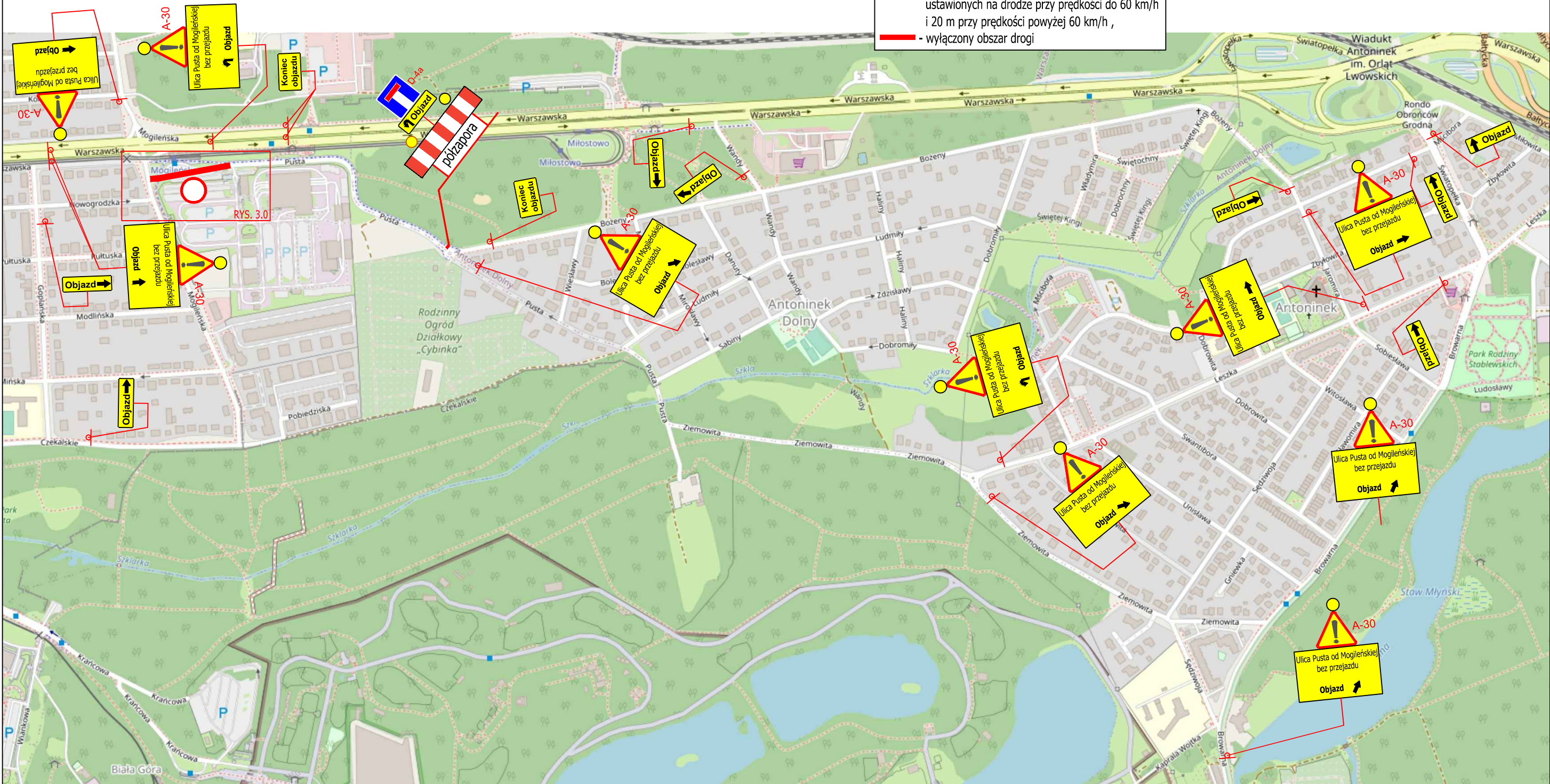


UWAGA !

Legenda :

- Objazd → - proj. znaki pionowe (proj. znaki i tablice F) należy ustawiać z zachowaniem odległości min. 10 m od pozostałych znaków drogowych ustawionych na drodze przy prędkości do 60 km/h i 20 m przy prędkości powyżej 60 km/h ,
- wyłączony obszar drogi



Temat :	BUDOWA SIECI CIEPLNEJ POŁOŻONEJ W POZNANIU PRZY UL. WARSZAWSKIEJ, MOGILEŃSKIEJ I PUSTEJ	
Tytuł rysunku :	SCHEMAT OBJAZDÓW - ETAP II TYMCZASOWA ORGANIZACJA RUCHU NA CZAS BUDOWY SIECI CIEPLNEJ	
Data opracowania : 07.2022	Skala : 1 : 10000	RYS. 3.1